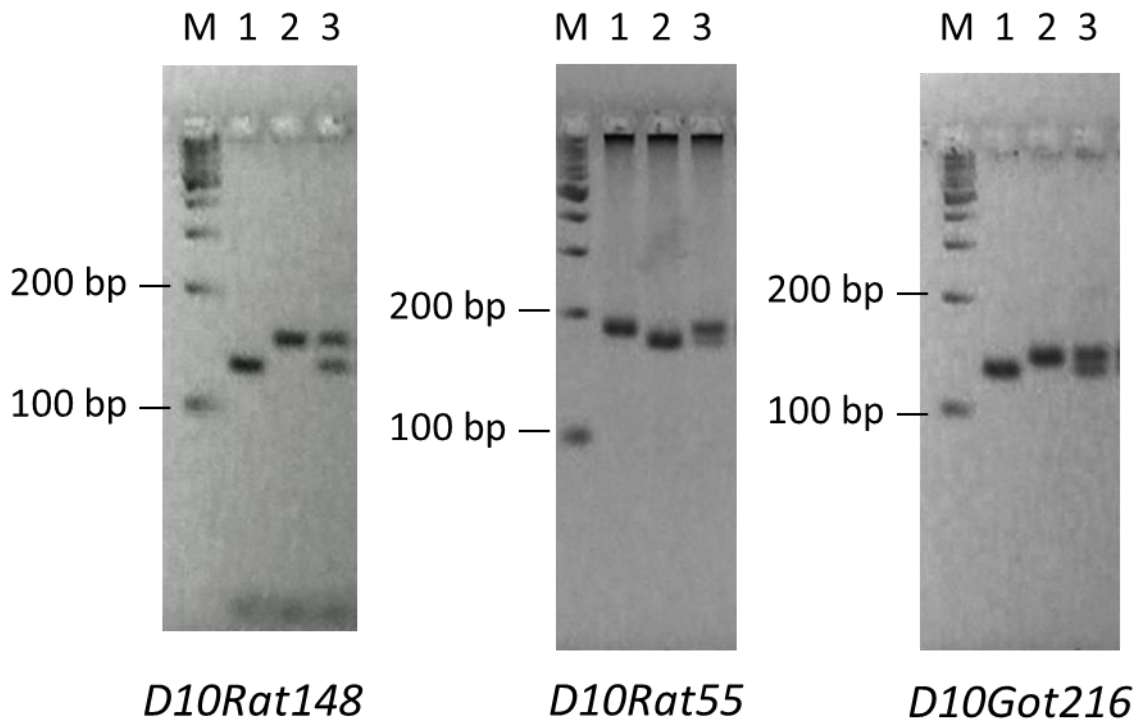


系統名

WKY.Cg-*crest*/IET

遺伝子診断法

原因遺伝子の近傍に位置するマーカーとして、*D10Rat148* (100 bp < SD < WKY=155bp), *D10Rat55* (100 bp < WKY < SD < 200bp) および *D10Got216* (100 bp < SD < WKY < 200bp) の3座の遺伝子型を判定 (下図参照) し、いずれも SD 由来のアレルを持つ場合にヘテロ型と判定している。



M, 100 bp ladder; 1, SD (founder); 2, WKY/NCrCrIj; 3, F1 animal